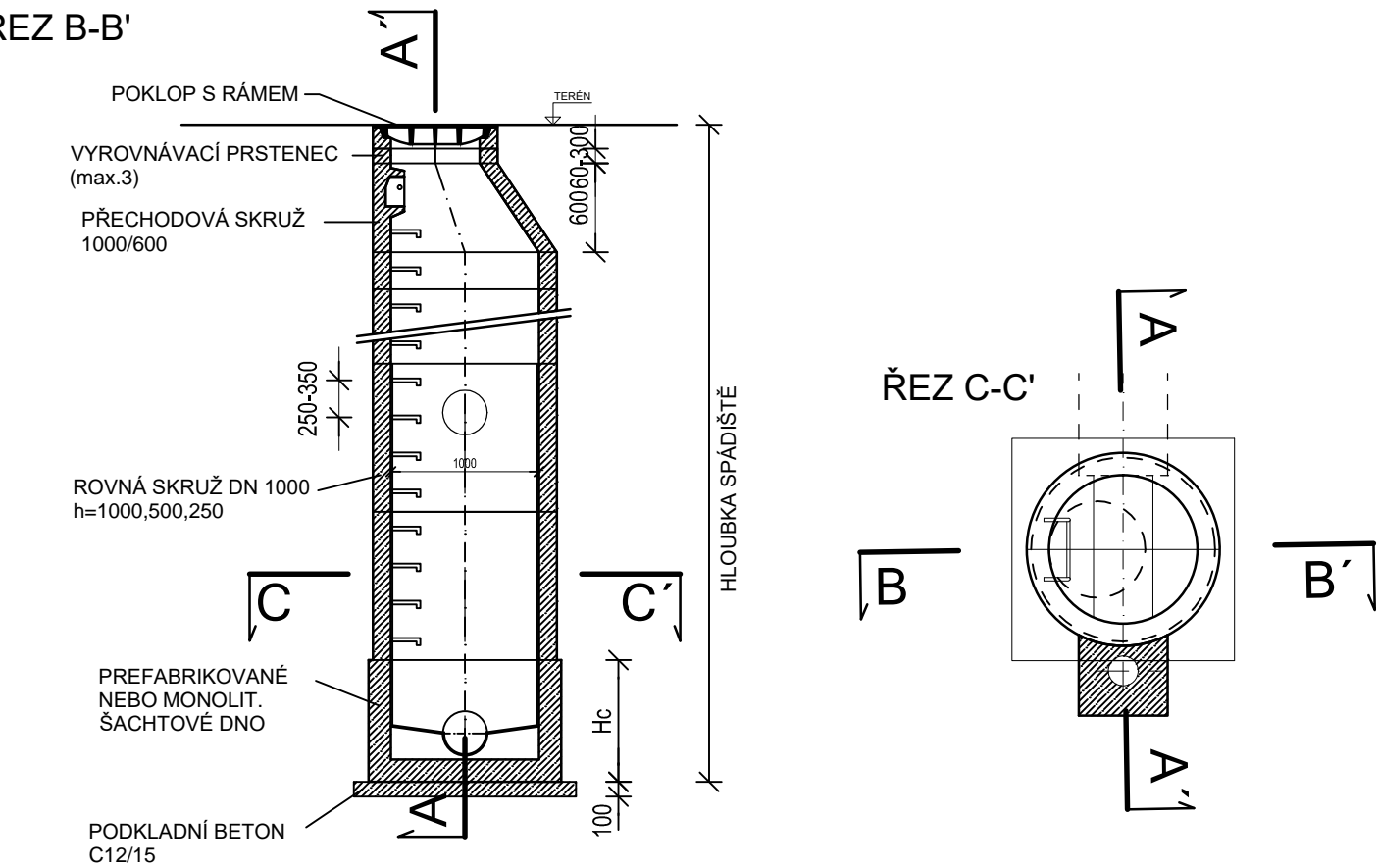
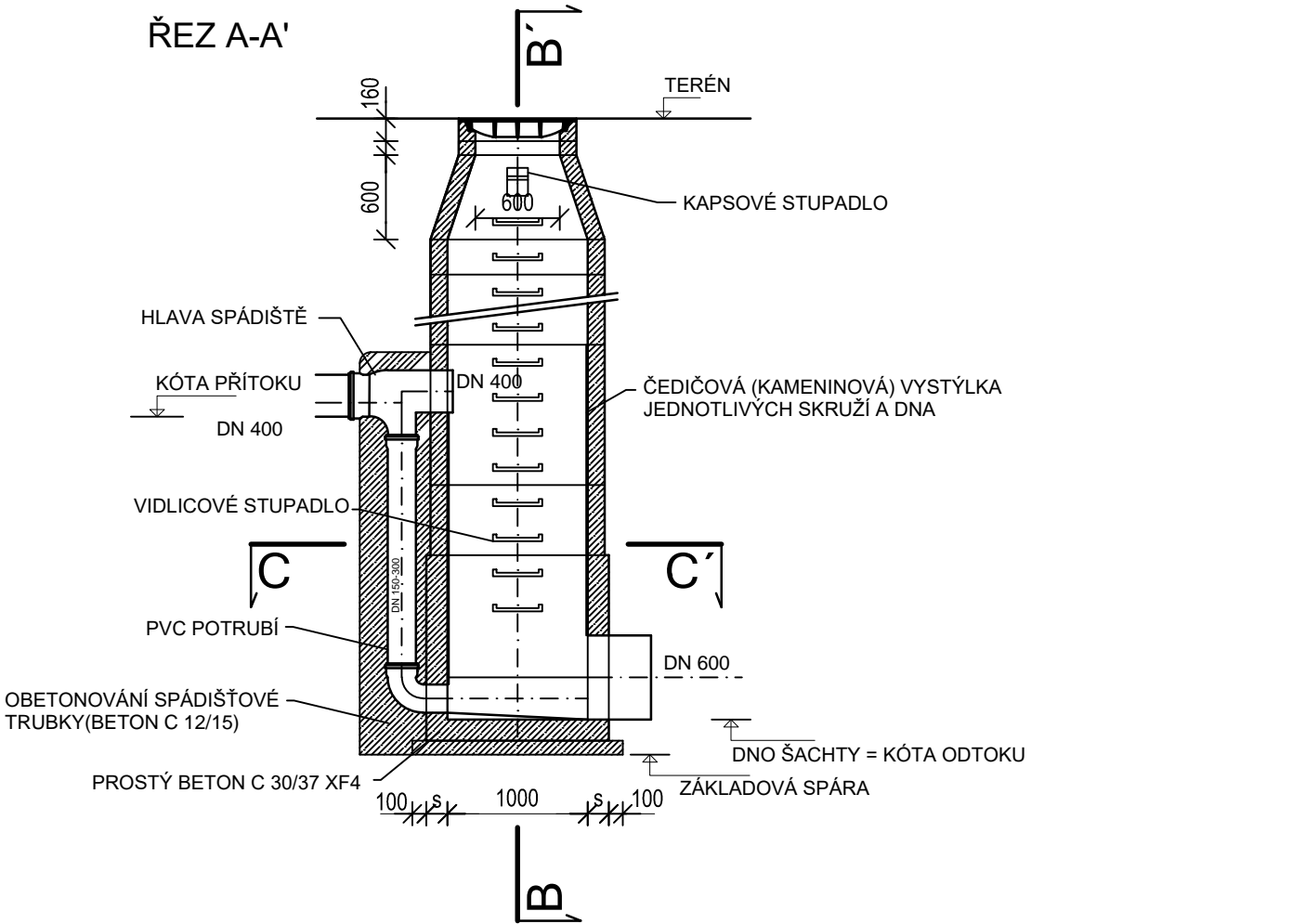


# VZOROVÁ SPADIŠŤOVÁ ŠACHTA

## M 1:50




POZNÁMKA:  
SPADIŠŤĚ - BETONOVÉ, PREFABRIKOVANÉ DNO S OBKLADEM Z ČEDIČE,  
NÁRAZOVÁ STĚNA ROVNĚŽ S OBKLADEM Z ČEDIČE V ZAÚHLOVÁNÍ 180°,  
PŘI VÝŠCE SPÁDOVÉHO STUPNĚ VYŠŠÍ NEŽ 1,5 m SE SPADIŠŤOVOU TRUBKOU DN 200  
OBETONOVANOU BETONEM C 12/15

AKCE:

II/605 a III/2365 Beroun - Rekonstrukce silnic




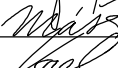
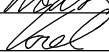
ZADAVATEL:



STŘEDOČESKÝ KRAJ  
Zborovská 11  
150 21 Praha 5  
Česká Republika

JTSK

Bpv

<div>ZHOTOVITEL :</div> <div><div>INŽENÝRSKÁ PROJEKTOVÁ KANCELÁŘ</div></div>	vypracoval	Tomáš Prágl		investor	STŘEDOČESKÝ KRAJ
	zodp. projektant	Ing. Šárka Novotná		zak. číslo	08-NO-01-004
	hlavní inženýr	Ing. Martin Máša		datum	05/2016
	tech. kontrola	Ing. Jan Vorel		stupeň	PDPS
	obsah:			měřítko	1 : 50
	příloha:			č.přílohy:	paré :

SO 303 - Kanalizace dešťová – III/2365

VZOROVÁ SPADIŠŤOVÁ ŠACHTA

7